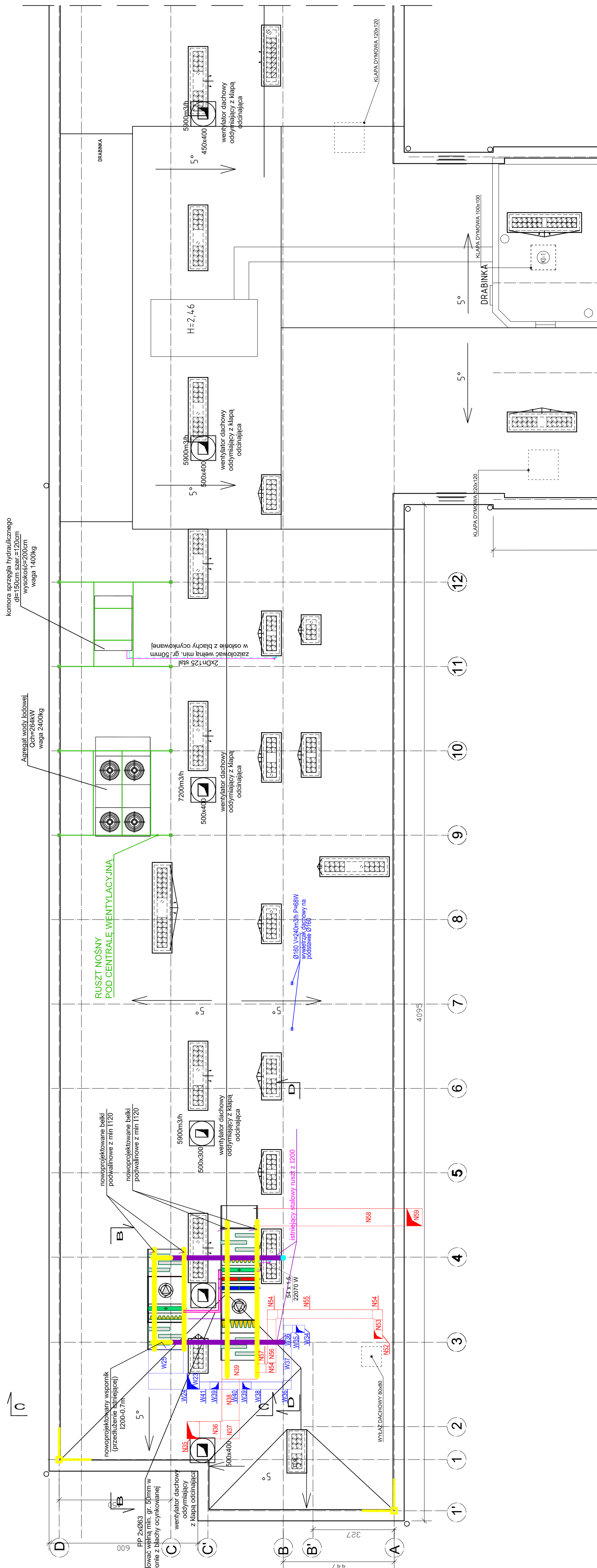


RZUT DACHU
WSS W OLSZTYNIE
INSTALACJA WENTYLACJI MECHANICZNEJ



UWAGA!!!
Dla przestrzeni instalacyjnej
piętro VII pod stropodachem
przeznaczony dla kanałów wentylacyjnych
Kanały należy zabezpieczyć
Wysokość kondygnacji należy
n=2mb - łącznie z zapasem n

LEGENDA:

- ZAMUROWANIA I ŚCIANY
NOWOPROJEKTOWANE
WYBURZENIA I ROZBIÓRKI
- OBUDOWA SZACHTÓW INSTALACYJNYCH
- STOLARKA NOWOPROJEKTOWANA /
WYMIENIANA NA STOLARKĘ PPOŻ.
- HYDRANT PPOŻ. "25" z zaworem "52"
- KANAŁY WYWIEWNE WENTYLACJI MECH.
- KANAŁY NAWIEWU WENTYLACJI MECH.

PRACOWNIA PROJEKTOWA "AKON"		BRANŻA:	SANIT.
10 - 672 OLSZTYN UL. ELBLĄSKA 125		SKALA:	1:100
OBJEKT: OLSZTYŃSKI SZPITAL SPECJALISTYCZNY		DATA:	11.2010
ADRES: OLSZTYN, ul. ŻOŁNIERSKA 18		NR RYS:	S-4
TEMA: INSTALACJA WENTYLACJI MECH. - RZUT DACHU		PROJEKT WYKONAWCZY	
SPRAWDZIŁ:	mgr inż. Tomasz Siarczewski	Upr. bud. nr.	6/95/OL
OPRACOWAŁ:	mgr inż. Robert Błażek mgr inż. Joanna Bałdys	Upr. bud. nr.	WAM0021/PWOS/08